

Lösungsh LP 3

5.80

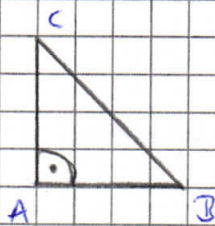
2)

	gleichschenkelige Dreiecke	gleichseitige Dreiecke
a)	ABD, BCD	—
b)	ABC, CDF, ACE, BCE, ACF, BCD	—
c)	ABI, BCI, ACI, EFI, FDI, EDI	ABC, AFE, BDF, DCE, DEF

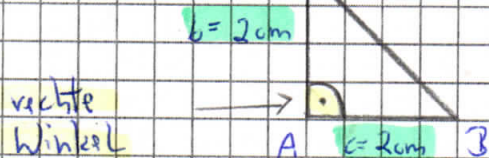
4)

Hinweis: Es gibt unendlich viele mögliche Dreiecke!

a) Beispiel:



b) Beispiel:



c) Beispiel:

