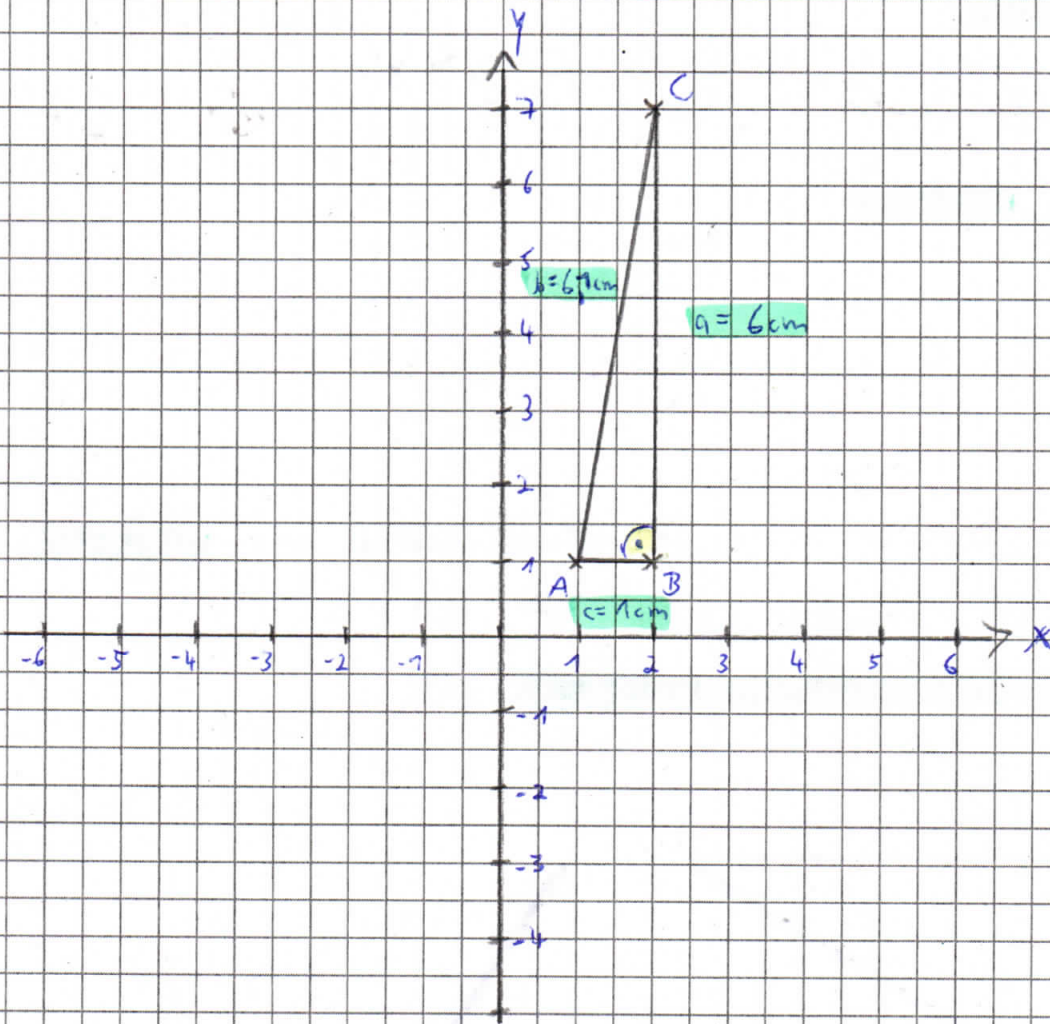
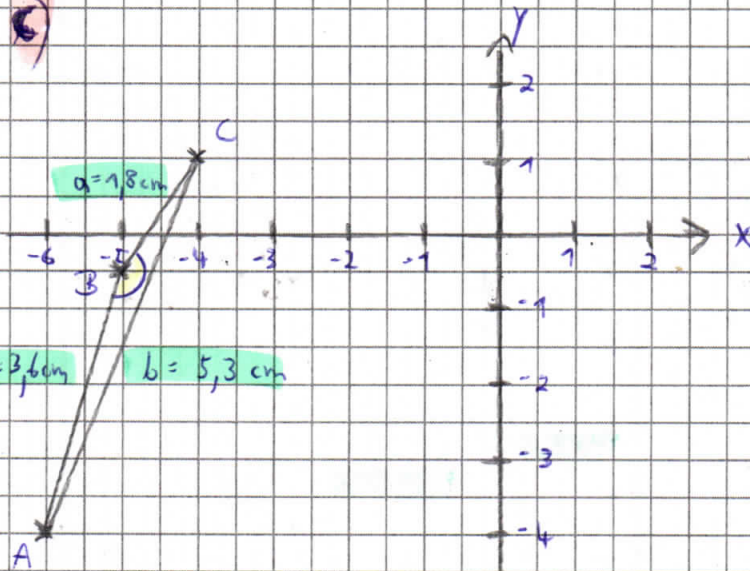


6)



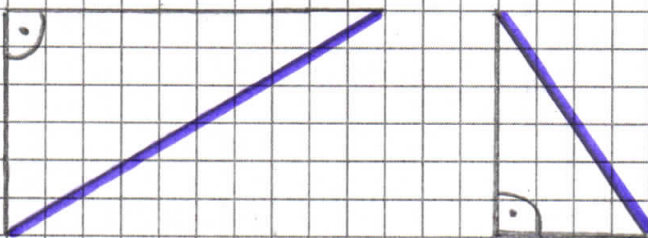
- 9) Das Dreieck ABC ist rechtwinklig und allgemein, da es einen rechten Winkel hat und alle Seiten unterschiedlich lang sind.

6) 6)



Das Dreieck ABC ist stumpfwinklig und allgemein, da es einen stumpfen Winkel hat und alle Seiten unterschiedlich lang sind.

8)



In einem rechtwinkligen Dreieck liegt die längste Seite immer gegenüber vom rechten Winkel.